

MIGHTY・CF

マイトィCF

素材維新

0 四つの高機能で部材を守る、
新しい無機質主材。

特許/第2040094号

MIGHTY KAGAKU

土木工事からビル建築、配管等に至るまで、様々な用途に対応できます。

マイティCFは、高機能と母材への対応力が優れているだけでなく、耐熱温度360℃～マイナス150℃の幅広い温度特性も兼ね備えています。したがって、タンクなどのプラント、ダム・道路・橋等の土木工事、ビル等の建築分野、船舶・海洋構造物、プールや冷凍倉庫、配管工事等、使用範囲も様々に広がります。

【補修・補強性】

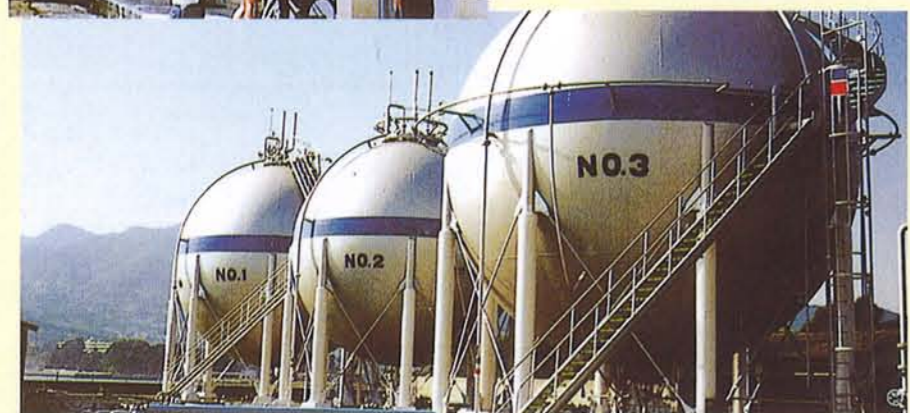
優れた付着力と耐久性能で、
コンクリート躯体の耐久度を高めます。

土木分野のコンクリート建造物の補修・補強にマイティCFは最も効果的。付着力の強さと耐久性で耐荷不足になりがちなコンクリート躯体のひび割れ等を防ぎ、延命と強度をアップさせることができます。マイティCF自体も疲労の影響を受けず、一度施工すれば長期にわたり効果を発揮しますので、繰り返し補修をする手間もなくコスト面でも効果的です。



コンクリートプール防水補修工事

コンクリート手摺補修工事



LPGタンクコンクリート柱脚補修工事

【防蝕・防錆性】

付着力の強い塗膜で、
長期間にわたり蝕害や錆を防ぎます。

従来の防錆塗料は、その塗膜において鉄面を空気や水分から遮断することによって鉄の酸化を防いでいます。しかし塗膜と素材の間には微量の水分が残留し、これが錆の発生の原因となります。これに対しマイティCFは主成分のアルカリ性分子特殊な高分子で包むことによりpH値12.5程度の強いアルカリ性を示すので、その強いアルカリ性環境の下で、鉄はその表面に不動体被膜と呼ばれる100万分の1程度程度の水和酸化物($\gamma\text{-Fe}_2\text{O}_3 \cdot n\text{H}_2\text{O}$)を形成し、酸素の侵入を防いでいます。故に鋼材の腐食は抑制することができます。加えてマイティCFの通気性により素材の水分を蒸発させ安定した防錆層を形成するとともに、高温(360℃)に耐え得る材料であることから耐候性に優れ、紫外線の影響を受けず長期的な防蝕効果を発揮することができます。

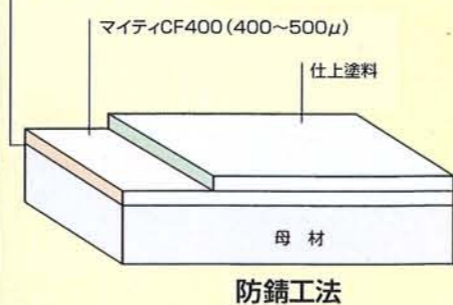


鋼板プール防蝕塗装工事

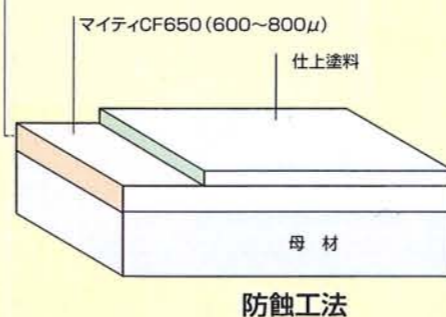


橋脚防蝕工事

下地処理(ケレン)



下地処理(ケレン)



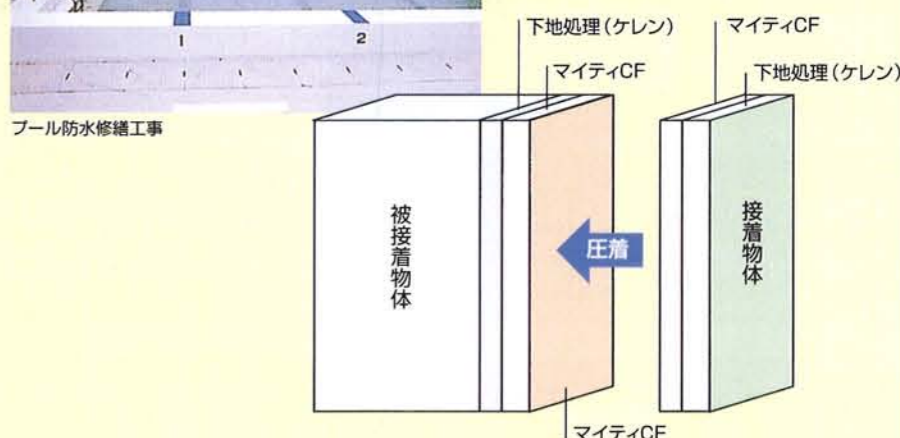
【接着性】

油性分を除く全ての母材に接着可能。
剝離防止と緩衝材としての効果もあります。

コンクリートはもちろん、従来不可能とされていた各種材料との接着にも効果的です。トタン板や鉄、ステンレス、ALC、磁器タイル、塩化ビニール、そして、発泡スチロールなどの弱い素材も傷めることなく施工できます。さらに、ねじれや、曲げなど母材の収縮に対応できるだけでなく、緩衝材としての機能も備え、母材の亀裂や剝離を防止することができます。



プール防水修繕工事



ブ ラ ン ト					
使用箇所		防蝕・防錆	接 着	防 水	補強・保護
コンクリート槽(含むサイロ)				○	○
鋼製階段		○			スベリ止め
配 管		○			
鋼製タンク		○			
パイプライン配管・架台		○			○
そ の 他					
プール	鉄 部	○			
	コンクリート部	○		○	○
土 木					
鋼 橋		○			
コンクリート橋				○	○
ダムコンクリート				○	○
ダムゲート		○			
トンネルコンクリート				○	○
トンネルコンクリート打継			○		
上下水道浄水装置		○		○	
上下水道コンクリート管		○	○	○	○
建 築					
鉄 骨		○			
鉄 筋		○	○		
コンクリート			○	○	○
鋼製階段		○			スベリ止め
瓦棒屋根		○		○	
折板屋根		○		○	
スレート・セメント瓦			○	○	○
ALC板			○	○	

マ イ テ ィ C F 性 能 表					
試験項目	試験結果	試験方法	試験項目	試験結果	試験方法
耐屈曲性	異常なし	JIS K5400 8.1	耐摩耗性	0.339g	JIS K5400 8.9
耐衝撃性	異常なし	JIS K5400 8.3.1	耐塩水性	異常なし	JIS K5400 8.23
付 着 性	異常なし	JIS K5400 8.5.2	耐湿潤冷熱繰返し	異常なし	JIS A6909 7.11
付着強さ	2.04N/ml	JIS K5400 8.7	耐複合サイクル防食性	異常なし	JIS A5622 5.10
引張強さ	151N/cm	JIS K5400 8.8	※上記データは測定値であり、保証値ではありません。		



製造販売

マイティ化学株式会社

本 社 東京都台東区上野7丁目3番9号 815号
 〒110-0005 TEL(03)5827-2274 / FAX(03)5827-2275
 下関営業所 山口県下関市武久町1丁目5番14号
 〒751-0833 TEL(083)250-5544 / FAX(083)250-5552
 岩槻工場 埼玉県さいたま市岩槻区黒谷2080
 〒339-0033 TEL(048)791-3303 / FAX(048)791-3304

代理店